

S22^{RR}

KanRo Ltd

KAISER



S22^{RR}

Impressive technology to master tough challenges.
Imponująca technologia do najbardziej wymagających zadań

KAISER
ROAD-RAIL EXCAVATOR

S22RR

S22 Railroad to uniwersalna koparka drogowo-szynowa, która charakteryzuje się doskonałymi osiągnięciami, stabilnością i łatwością przełączania na tryb wąskotorowy. S22RR posiada innowacyjną konstrukcję (krótki tył nadwozia), dzięki której promień obrotu wynosi mniej niż 157 cm. Ważną zaletą koparki o małym promieniu obrotu jest zwiększone bezpieczeństwo na placu budowy.

Silnik wysokoprężny o mocy 168 KM - emisji spalin EU STAGE IV

Potężny silnik wysokoprężny stanowi podstawę ekonomicznej i szybkiej pracy. Wymagania normy emisji spalin EU STAGE IV, a także CH LRV (szwajcarskie rozporządzenie w sprawie kontroli zanieczyszczeń powietrza OAPC), są spełnione dzięki nowo opracowanemu silnikowi John Deere. Nowoczesna konstrukcja systemu chłodzenia zapewnia wysokie obciążenie ciągłe, nawet w połączeniu z energochłonnym osprzętem.





Optymalny rozkład obciążenia osi

Konstrukcja koparki z krótkim ogonem wymaga innowacyjnej koncepcji z najlepszym możliwym układem wszystkich komponentów. Wynikiem S22RR jest idealny rozkład masy do stosowania na torze i poza nim.

ROTOline do użytku z wydajnymi narzędziami

S22RR wyposażony jest w nowoczesny układ hydrauliczny w mieszanej konstrukcji otwartej/zamkniętej i system wykrywania obciążenia, aby uzyskać najlepsze możliwe wyniki pracy. Układ obiegu zamkniętego umożliwia precyzyjną kontrolę oraz hamowanie regeneracyjne podczas trybu obracania. W połączeniu ze standardowym systemem zarządzania narzędziami hydrauliczny system wykrywania obciążenia zapewnia niezrównaną wszechstronność maksymalnie trzech obwodów dwustronnego działania. Opcjonalna linia ROTO jest unikalna w tej klasie maszyn i jest synonimem wydajności w przypadku energochłonnych urządzeń dodatkowych.

INNOWACYJNA KOPARKA DROGOWO-SZYNOWA



Dwuczęściowy wysięgnik
dla zwiększenia wydajności pracy



Chłodnica o dużych wymiarach
na najtrudniejsze warunki pracy



Innowacyjna koparka
drogowo-szynowa o krótkim
promieniu skrętu w zakresie <math><1,57\text{ m}</math>



Układ hydrauliczny
z czterema obwodami
z opcjonalną linią ROTO
do stosowania
z energochłonnym
osprzętem.



Mocny wysokoprężny silnik
o mocy 168 KM
ze standardami Emisja spalin
EU-STAGE IV i OAPC.



Nowoczesna podwójna kabina
zapewniająca bezpieczną
i wydajną pracę.



Joystick, wyświetlacz i elementy
operacyjne optymalnie dopasowane.

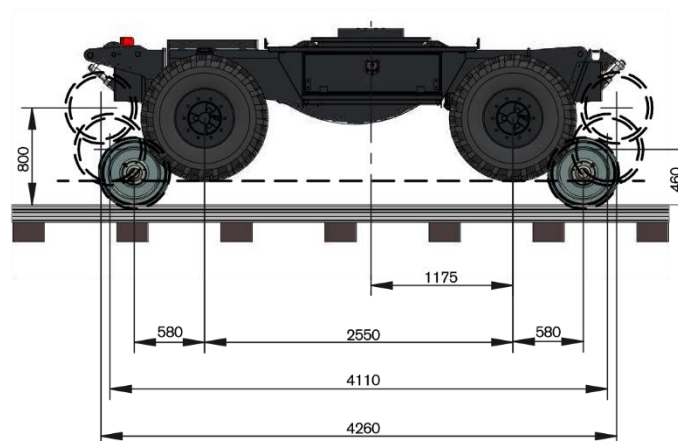
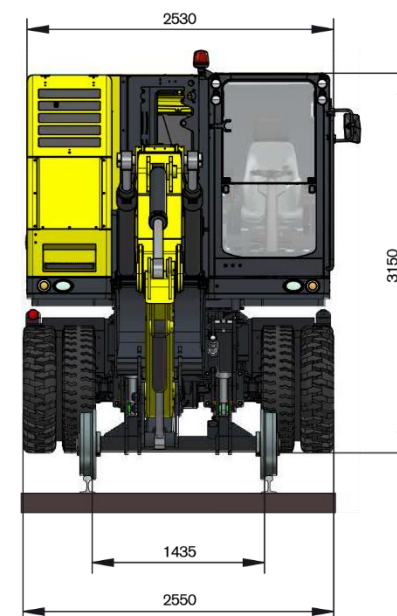
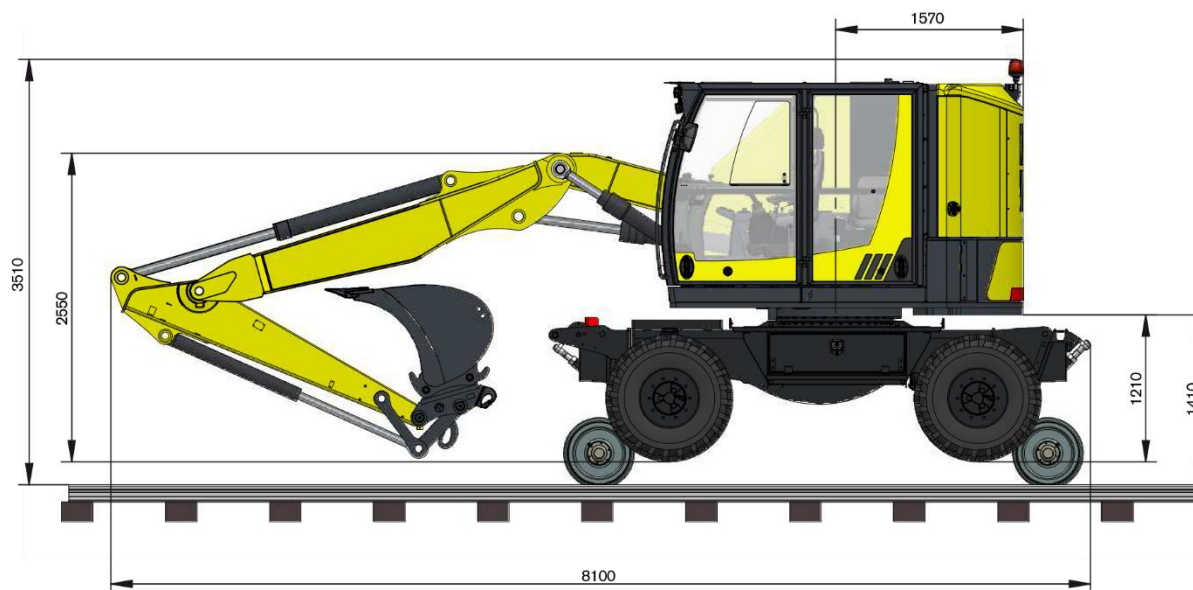


Optymalny rozkład nacisków
na osie zapewnia stabilność
i maksymalny udźwieg.

WYMIARY

z dwuczęściowym wysięgnikiem / ramieniem o długości 2,1 m

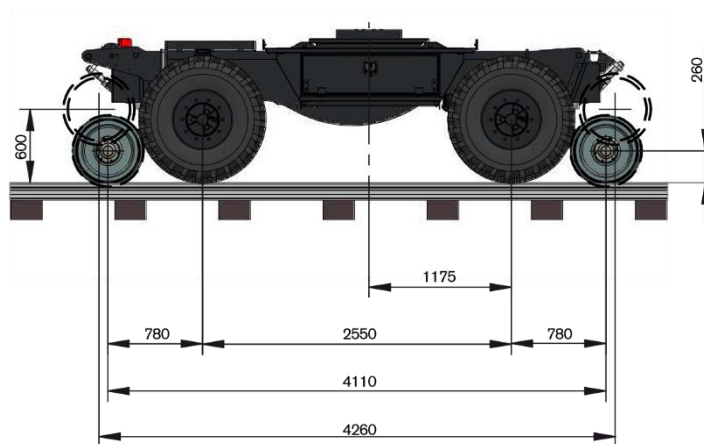
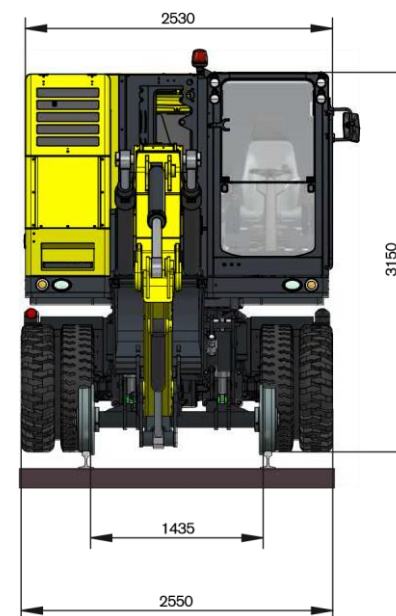
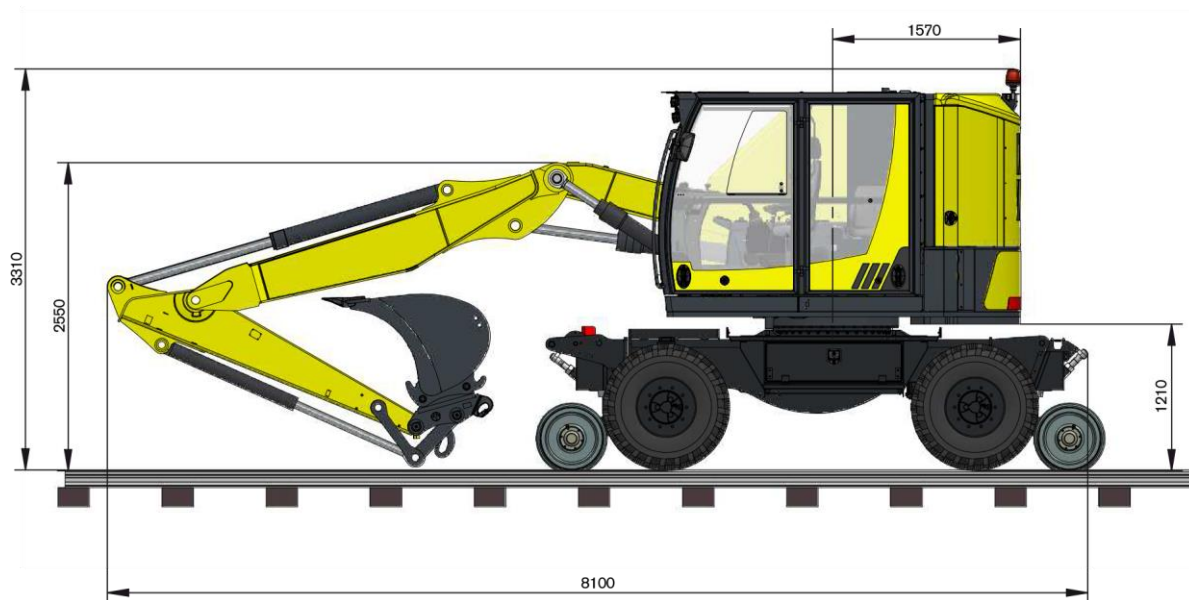
Kategoria pozycji 9C do EN 15746-1



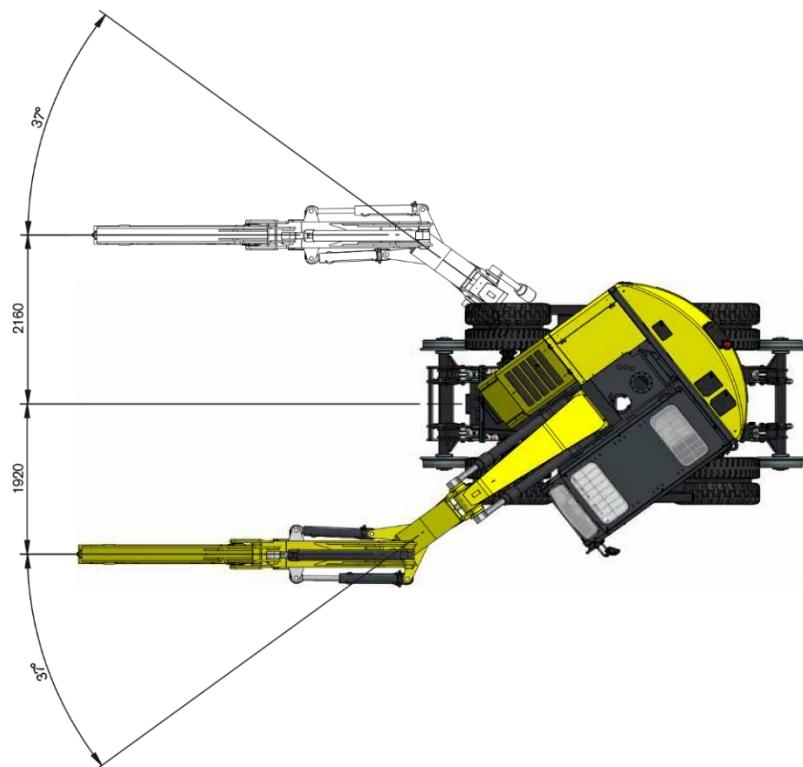
WYMIARY

z dwuczęściowym wysięgnikiem / ramieniem o długości 2,1 m

Kategoria pozycji 9C do EN 15746-1



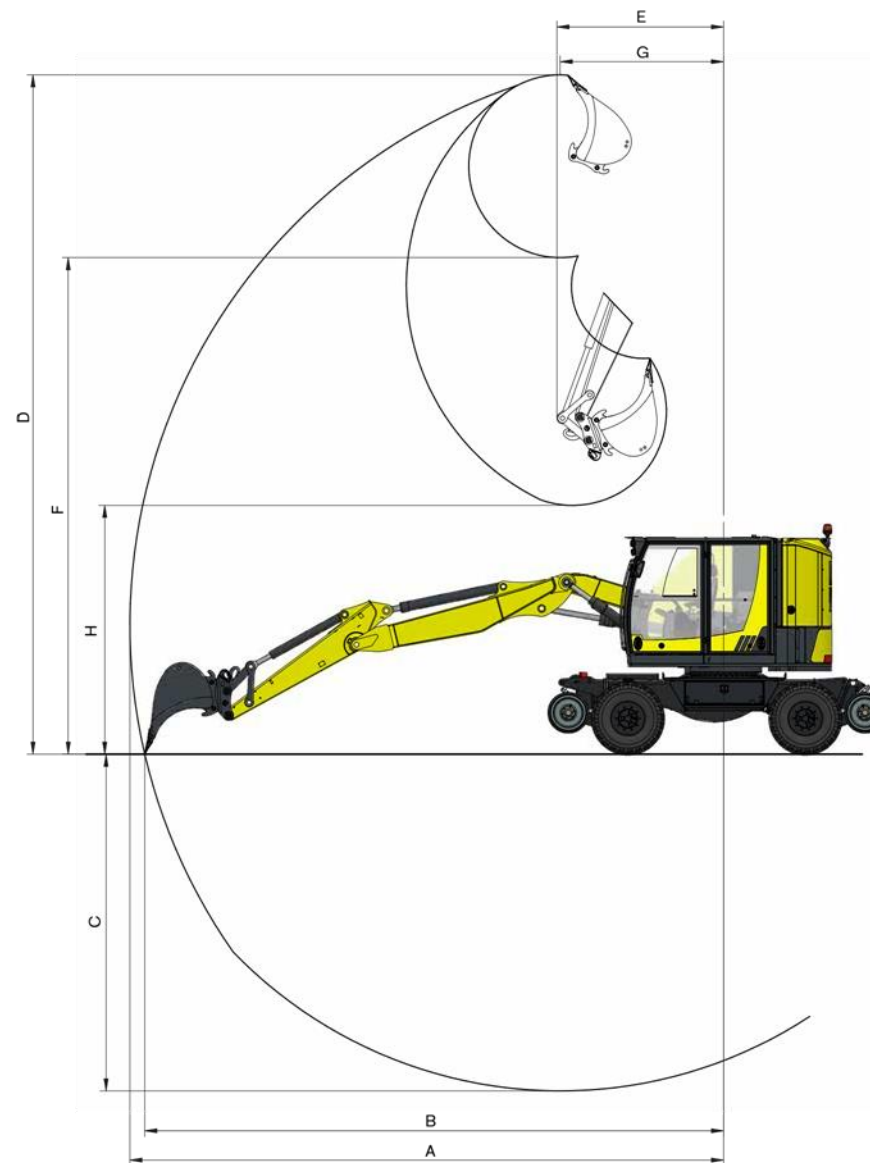
DWUCZĘŚCIOWY WYSIĘGNIK



Specyfikacja – zasięg kopania

Długość ramienia 2.1 m	mm
Siła zrywająca	97,3 kN
A - Maks. zasięg	8530
B - Maks. zasięg na poziomie gruntu	8320
C - Maks. głębokość kopania	4840
D - Maks. wysokość kopania	9770
E - Min. promień obrotu	2400
F - Maks. wysokość zrzutu	7140
G - Promień obrotu przy maks. wysokość	2350
H - Maks. wysokość zrzutu z całkowicie wysuniętym ramieniem	3580

ZAKRES KOPANIA



SPECYFIKACJA TECHNICZNA

Silnik	
Model silnika	John Deere 4045HFC09
Moc ISO3046	125 kW (168 KM) @ 2000 rpm
Moment obrotowy	667 Nm @ 1600 rpm
Typ silnika	
> Średnica cylindra / skok	4 cylindry 106 / 127 mm
> Pojemność	4,5 l
Metoda działania	wtrysk paliwa common rail, podwójna turbosprężarka
Emisja spalin	EU 97/68/EC Stage IV US EPA Tier IV Final
filtry wydechowe	Filtr cząstek stałych i SCR
System chłodzenia	Chłodzenie wodne
Filtr powietrza	Suchy filtr powietrza z elementami głównymi i zabezpieczającymi
Pojemność baku	280 l
Automatyczny bieg jałowy	Joystick
Układ elektryczny	
> Napięcie robocze	24 V
> Bateria	2x 95 Ah / 12V
> Alternator	100 A
> Starter	7,8 kW

Swing system	
Napęd	Zamknięty, bezstopniowy obieg hydrauliczny
Skrzynia biegów	Dwustopniowe przekładnie planetarne pracujące w kąpeli olejowej
Pierścień podnoszący	Moduł 10 z hartowanymi powierzchniami
Prędkość obrotowa	0 - 10 obrotów na minutę, bezstopniowe
Moment obrotowy hamowania	45 kNm
Hamulec	Negatywny hamulec trzymający, zamykany

Załącznik	
Siłowniki hydrauliczne	Cylindry z amortyzacją położenia końcowego
Smarowanie	Centralne smarowanie

System hydrauliczny	
System hydrauliczny	Cztero-obwodowy system niezależny od obciążenia LS / LUDV; opcja systemu 5-obwodowego (ROTOline)
Ciśnienie operacyjne	340 bar / 370 bar (wzmacniacz)
Max. przepływ	460 l / min (bez ROTOline)
Obwód hydrauliczny 1	Podwójnie działający, proporcjonalny maks. 180 l / min, 150 - 350 bar
Obwód hydrauliczny 2	Podwójnie działający, proporcjonalny maks. 100 l / min, 150 - 350 bar
Obwód hydrauliczny 3	Podwójnie działający, proporcjonalny maks. 50 l / min, 150 - 350 bar
Obwód szybkiego sprzęgu	Obustronnie działający, cyfrowy 50 - 350 bar
ROTOline (opcjonalnie)	Jednostronnego działania z priorytetem max. 190 l / min, 20 - 350 bar
Sterowanie pompą	System Bosch Rexroth LUDV z elektronicznym regulatorem ograniczania mocy, odcięcie ciśnienia
Pojemność zbiornika hydraulicznego	150 l
Wydajność układu hydraulicznego	300 l
Filtry	Filtr powrotny 10 µm Filtr dokładny 1 µm
System chłodzenia	Bezstopniowy, napędzany hydraulicznie wentylator
Wybór trybu	Trzy indywidualnie regulowane tryby wydajności i profile sterowników dla wydajności
Ustawienie prędkości	Bezstopniowa regulacja ustawienia w całym zakresie prędkości

System sterowania	
Dystrybucja energii	Zawory regulacyjne Bosch Rexroth ze zintegrowanymi zaworami upustowymi i przeciwzakłóceniami
Sterowanie	
> Nadbudowa	Joysticki
> Prowadzenie pojazdu	Pedał nożny
Dodatkowe funkcje	Pedały i przełączniki na joysticku

Kabina	
Kabina	Zgodna z ROPS / FOPS dwuosobowa kabina bezpieczeństwa, górna szyba wspomagana i chowana pod dachem kabiny, zintegrowane oświetlenie robocze, drzwi z bocznym oknem, duże schowki i zintegrowana chłodnica, kabina z zawieszeniem hydromount, przyciemniane szyby, osłona przeciwstoneczna
Siedzenie kierowcy	Super amortyzowany fotel GRAMMER z zagłówkiem, APS (automatyczny system pozycjonowania), przedni / tylny izolator, ogrzewanie siedzeń, pasywny system grzewczy i pas biodrowy
Kontrola	Joysticki na nośnikach kontrolnych na siedzeniu
Obsługa i wyświetlanie	Duży wyświetlacz o wysokiej rozdzielczości, kontroler obok fotela operatora
Klimatyzacja	Centralny ręczny element obsługowy do ogrzewania i klimatyzacji, trzyszybowa dmuchawa

Podwozie	
Napęd	Silnik z osią obrotu z zaworem hamulcowym po obu stronach
Skrzynia biegów	Dwubiegowa przekładnia Powershift z prędkością pełzania
Siła pociągowa	85 kN
Szybkość podróży	
> Prędkość pełzania	0 - 3 km / h
> 1. bieg	0 - 8 km / h
> 2. bieg	0 - 30 km / h
Tryb podróży	Samochodowy tryb jazdy z pedałem nożnym
Osie	Blokada osi oscylacyjnej uruchamiana ręcznie lub automatycznie
Dwutorowy układ hamulcowy	Hydraulicznie uruchamiany, niewymagający konserwacji wielotarcowy hamulec pracujący w kąpeli olejowej
Opcje stabilizacji	Oś szyny przednia i tylna Podpory

WYPOSAŻENIE

Kabina	
Regulowana kolumna kierownicy	•
Klimatyzacja, ręcznie regulowana	+
Ogrzewanie dodatkowe	+
Wieszak na płaszcz	•
Kontroler wyświetlania	•
Fotel kierowcy z zawieszeniem pneumatycznym, ogrzewany i indywidualnie regulowany	•
Hamulec awaryjny i uruchamianie klaksonu powietrznego	•
Wyłącznik awaryjny	•
Gaśnica (ABC, 6 kg)	•
Mata do stóp (guma), zdejmowana	•
FOPS poziom I (ISO 10262)	•
Przednie światła robocze, LED, 4 wyłączane	•
Wskaźnik zużycia paliwa	•
Oświetlenie wewnętrzne	•
Proporcjonalne sterowanie	•
Radio z Bluetooth i USB	•
Osłona przeciwdeszczowa na szybie	•
Alarm cofania	+
Osłona dachu FOPS poziom II (ISO 10262)	+
ROPS (konstrukcja zabezpieczająca przy przewróceniu) zgodnie z ISO 12117-2)	•

Nadbudowa	
Wyłącznik akumulatora	•
Elektryczna pompa tankowania	•
Szyny ręczne, powłoki antypoślizgowe	•
Tylne światła robocze, LED, 2 wyłączane	•
Drzwi serwisowe, zamykane	•
Światła sygnalizacyjne, LED	•
Blokada mechanizmu obrotu, mechaniczna	•

System hydrauliczny	
Akumulator do kontrolowanego obniżania zamocowania	•
Biodegradowalny olej hydrauliczny	+
Filtr obejściowy	+

Awaryjne uruchamianie, elektryczne	•
Filtr oleju hydraulicznego w linii powrotnej	•
Ogranicznik mocy, elektryczny	•
Złącza do testów ciśnieniowych	•

Kompletna maszyna	
Centralne smarowanie nadbudowy i osprzętu, elektryczne	+
Niestandardowe wykończenie lakieru	+
Ograniczenia wysokości i swobody (drogi i szyny)	•
Zdalna diagnostyka	+
Okno boczne do wyjścia awaryjnego	•
Przesuwne okno w drzwiach kierowcy	•
Prędkość wyświetlana na wyświetlaczu	•
Schówek	•
Osłona przeciwsłoneczna	•
Akcesoria bezpieczeństwa (flaga sygnału, sygnał dźwiękowy itp.)	•
Dwuosobowa kabina z siedzeniem obok kierowcy	•
Dolną część szyby można wyjąć i przechowywać	•
Monitorowanie szyb (wycieraczki)	•
Szyba przednia wsuwana pod dach	•
Wycieraczka / spryskiwacz szyby	•
Wycieraczki przedniej szyby z funkcją przerywaną	•

Silnik	
Filtr wstępny powietrza z odsysaniem pyłu	•
Automatyczny bieg jałowy	•
Silnik diesla najnowszej generacji generacja (poziom IV Final)	•
Podgrzewanie paliwa	+
Filtr cząstek stałych (zgodny z OAPC)	•
Katalizator SCR z AdBlue	•

Podwozie samolotu	
Dwuprzewodowy układ hamulcowy	•
Uchwyt do zawieszania chwytu	•
Przewód uziemiający wraz z przewodem kabel (30 m)	+
Oscylująca blokada osi	•
Podpory	+

Hamulec postojowy	•
Rurowe zawory bezpieczeństwa do cylindrów prowadzących szynę	•
Monitor położenia osi szynowej	•
Specjalna szerokość toru dla osi poprzecznej	+
Skrzynka narzędziowa po obu stronach (w przypadku wysięgników podpory)	+
Hak holowniczy	•
Zaczepty do przyczep	•
Gniazdo przyczepy (15-biegunowe)	+
Poziomy prędkości podróży	•
Dwubiegowa skrzynia biegów ze wspomaganie	•
Rurka napełniająca oponę w przypadku układu hamulcowego wagonów	+
Wagonowy hamulec pneumatyczny	+
Hamulec próżniowy wagon	+

Załącznik	
Tłumienie pozycji końcowej cylindra	•
Obwód hydrauliczny 1 w tym linia powrotna	•
Obwód hydrauliczny 2	•
Obwód hydrauliczny 3	+
Linia wycieków oleju	+
Offset dwuczęściowy wysięgnik	+
Sygnalizator przeciążenia	•
Rurowy zawór bezpieczeństwa szczelności do regulacji cylindra	•
Rurowy zawór bezpieczeństwa szczelności dla cylindra	•
Rurowy zawór bezpieczeństwa szczelności dla siłownika podnoszenia	•
Rezerwa na sabotaż balastowy	+
Rezerwa na szybkozłącze hydrauliczne	+
Rezerwa dla szybkozłącza Oilquick	+
ROTOline EW / DW	+
Zarządzanie narzędziami (regulacja za pomocą wyświetlacza)	•
Dwuczęściowy wysięgnik	•
Światła robocze na wysięgniku, LED, 2 wyłączane	+

• = Standard + = Opcja



KanRo LTD Sp. z o.o.

ul. Szosa Knyszyńska 89; 15-690 Białystok –Fasty

tel. +48 85 749 51 55; fax +48 85 653 77 94; NIP 542-020-11-04

e-mail: info@kanro.pl

www.kanro.pl

Andrzej Kuryłowicz

Specjalista ds. handlowych

tel. +48 602 500 588

e-mail a.kurylowicz@kanro.pl